

**KØRETØJSBESKRIVELSE - Audi Q2 S Line 1.5 35 TFSI**



**Indregistreret (måned/år):**  
6/2025

**Stelnummer:**  
WAUZZZGA6SA026192

**Farve:**  
Blå Metallic Normal glans

**Kilometerstand:**  
9.969

**Gear:**  
S tronic (7 Gear)

**Brændstoftype:**  
Benzin

**Karosseri:**  
SUV

**Antal døre:**  
5

**Hjultræk:**  
Forhjulstræk

**Model år:**  
2020

**Motorydelse:**  
110 kW

**Antal sæder:**  
5

**Motorstørrelse (ccm)**  
1498

**Interiør:**  
Grå mørk Stof

**KØRETØJSDETALJER**

**Antal nøgler afleveret:**  
2

**Antal nummerplader afleveret:**  
2

**Registreringsattest:**  
Del 1

**Service dokumentation:**  
Nej

**Inspektionsdato:**  
19-06-2026

**Sidste service (år/måned):**

**Kilometertal ved sidste service:**

**OPSUMMERING AF BILENS TILSTAND**

**Kan bilen køre**  
Ja

**Lovligt dækmønster  
(minimum 1,6 mm)**  
Ja

## HJUL

TYPE	SÆSON	MÆRKE	POSITION	FÆLGE	STR.	DÆK
Påmonteret	Sommerdæk		Forrest til venstre	Aluminiumsfælg(e)	17"	6 mm
Påmonteret	Sommerdæk		Bagerst til højre	Aluminiumsfælg(e)	17"	6 mm
Påmonteret	Sommerdæk		Bagerst til venstre	Aluminiumsfælg(e)	17"	6 mm
Påmonteret	Sommerdæk		Forrest til højre	Aluminiumsfælg(e)	17"	6 mm

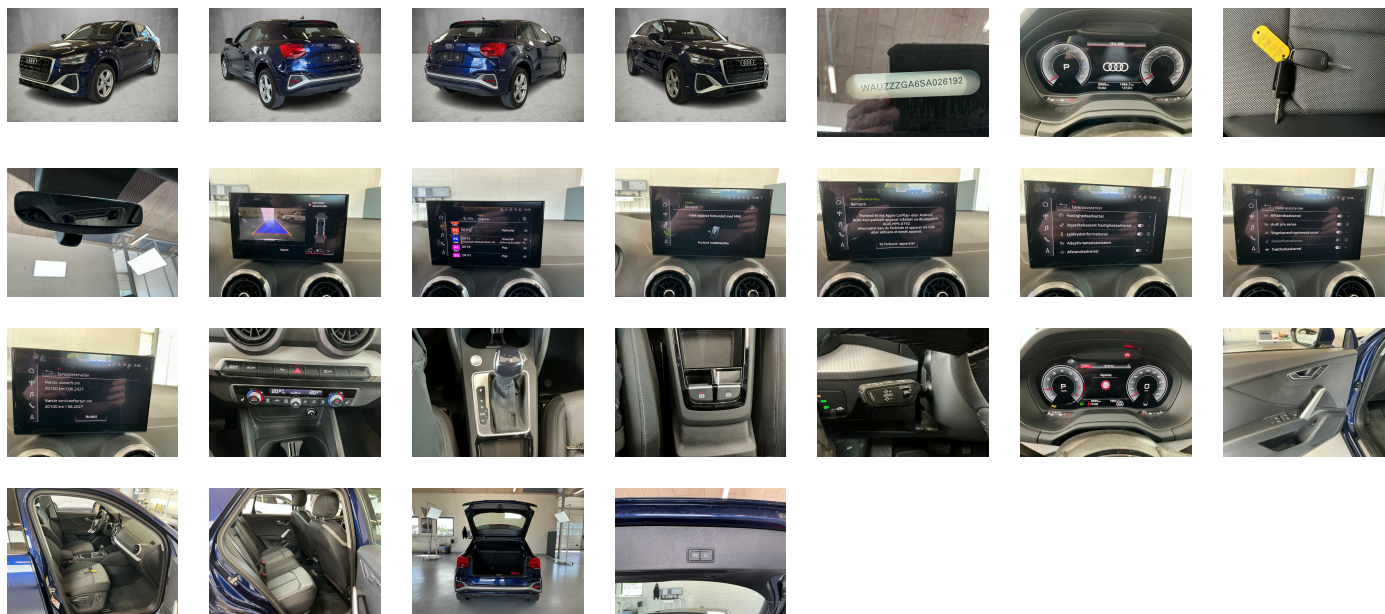
### Lovligt dækmønster (minimum 1,6 mm)

Ja

## UDSTYR

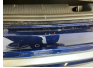

Standard-production quality, No self-collection, Uden varmeakkumulator/tilskudsvarme, Fuel system for fuel-injected SI engine, Matrix LED headlights with dynamic light sequencing and dynamic turn signal, Initial standard fuel filling, Forberedelse til navigation, Sideairbags foran- med hovedairbag, Ambientebelysningspakke, Uden forlygtevaskeanlæg, Afgangsrør synlige, Without customized installation, Forrhævede med grå stribe, Bagagerumsbundmåtte, No special edition, Equipment package for Denmark, Control of special edition prices, Labels in English and German, Rear floor panel module- type 7, Interiør med sportssæder i sort stof, Box, Roof spoiler, Serviceindikator 30000 km eller 2 år (va riabel), Operating permit- alteration, Audi smartphone interface, Head restraints in front, Disk brakes- front- 15-inch, Børnesikring- elektrisk betjent, Komfortklimaenlæg, Elektronisk stabilitetsprogram (ESP), Regional code " ECE " for radio, Alternator 140 A, Standard suspension, Standard climatic zones, Gearknop, MMI radio plus, Transit coating (type 1), Q2 design, Roof without glass insert, Two-tone horn, Without extended safety system, Vehicle tool kit, Non-smoker's package, Audi phone box light, Panellister med aluminiumsindlæg og rombe- S-logo- med lys, Sidespejl i højre side (stort synsfelt)- konvekst, Aluminiumslook til interiøret, Kamerabaseret vejskiltegenkendelse, Weight range 3 installation control only- no requirement forecast, Matrix LED-forlygter og LED-baglygter, Without neck heating, Komfortnøgle, Audi virtual cockpit, Foliepåklæbning, Splitbagsæde, Without additional front underbody guard, Without preparation for VTS (vehicle tracking system), ISOFIX child seat mounting for the front passenger seat, 5 døre, Extended and proactive pedestrian and cyclist protection, Without special body measures, Without vehicle inlet, Midterarmen foran, Sædevarme foran, Basic equipment variant, Left exterior mirror- aspherical, Suspension range 03 installation control only- no requirement forecast, Førstehjælpsudstyr og advarselstrekant, Tires 215/55 R17 94V, Parkeringshjælp plus, Rear trim panel (ECE), Not hot country, Front stabilizer bar, Med multifunktionskamera, Elrunder, Disk brakes- rear- 15-inch, 4-vejs-lændestøtte til forsæderne, Komfortpakke plus, Standard rear seat release, Without backrest release for front seats, Pyntelister i sort, Wheelbase, Without decorative films/emblems, Assistentpakke parkering, Carrier frequency 433.92 MHz-434.42 Mhz, Matrix LED headlights with dynamic light sequencing and dynamic turn signal, Left-hand drive, Vehicles with special upgrade measures, Audi connect Navigation & Infotainment, Uden vognbaneskiassistent, Without rear stabilizer bar, Audi connect Remote & Control (til MMI Navigation plus), Without leather, Sidespejlhuse lakeret i bilens farve, Loftbeklædning i stof, 6 højttalere, Without folding table on front seat backrest, Front license plate carrier, Brake pad wear indicator, Without alternative drive system, Anhængertræk- forberedelse, Støtte aluminiumsfælg(e) i 5-egget stjernedesign- størrelse 7J x 17 med 215/55 R 17-dæk, Without auxiliary heater/parking heater, Without additional tires, Standard, Separate daytime running light, Standard pedal cluster, Activated carbon canister (Evaporative Emission Control System (EVAP)), Stof- design Frequenz, Dekorindlæg i sølvfarvet Micrometallic, 4-cylinder SI engine 1.5 l/110 kW TSI base engine is Tj7/N09/T9F/T57/T0D, Advanced driver attention & drowsiness monitor, Shock absorption in front, Ruder- varmedæmpende, Electronic immobilizer, Progressiv styring, Adaptiv hastighedsassistent, Driving on the right, Bakkamera, Audi AG, Spoilerliste i bilens farve, Without charging cable, Bakspejl med automatisk afblænding- rammeløst, Without Storage and Luggage Compartment package and 12V socket in the rear, Måtter foran og bags, Audi drive select, Sport seats- front, Særligt typeskilt EU, Børnesædefastgørelse- ISOFIX og Top Tether- til de yderste bagsædepladser, Tågebaglygter, Sidespejle med elektrisk indstilling- varme og indklapning- automatisk afblænding i begge sider, Without refrigerator/glove compartment cooling system, Digital radiomodtagelse, Bortfald af tagrælinger, ECO function, Without wind deflector, Intern styringskode, Without antenna amplifier, With special labels safety certificates for Denmark, Intern styringskode, Equipment package for Denmark, S tronic, Without special color trim, Rear window wiper and washer system with intermittent control, Tire pressure loss indicator, Instrumentindsats- display i km/h, Vognbaneafvigelsesadvarsel, Havarisæt, Without electric motor (hybrid), Production wheels, Standard battery/alternator capacity, Kontakt til frakobling af forsædepassa- gerens airbag, Without fire extinguisher, Type approval country Denmark, Bagklap med elektrisk åbning og lukning, Forhjulstræk, Uden head-up-display, Vehicle class differentiation -GA0-, Intern styringskode, Modelbetegnelse iht. ny ydelses- betegnelse, Bageste nakkestøtter (3 stk.), Without partition, Installation differentiation for transmission DQ200 -- vehicle components --, Control of series production, Kølemiddel R1234yf xl, Standard rear axle, Part set without country-specific prescriptive standard, 4-cylinder SI engine 1.5 l unit 05E.D, No special purpose vehicle- standard equipment, Passagersæde med højdeindstilling, Plus selection, Longlife serviceinterval, SWIN management, Start-stop-system, Standard wheel bolts, Seat belt reminder, SI engine, Manual in Danish, Tires without specification of tire brand, Audi connect emergency call & service, Standard manufacturing sequence, Emission standard- WLTP3 M1- N1-//EU6EB, Bumpers- S line in full paint finish (body color), LED rear lights with dynamic turn signal, Læderat i 3-egget design med multifunktion plus, Battery 420 A (70 Ah), Washer fluid level indicator, Igangsætningsassistent, Audi pre sense front for adaptive cruise control, Equipment options subset for Denmark

**BILLEDER**



**Billedfremviser:** <https://fm.bilsalg.dk/business/picturebrowser?t=full&guid=e9a1c683-866c-4f8e-ab50-f342c2e918f2&carid=24878478>

## OVERSIGT OVER SKADER OG MANGLER

N°	LOKATION	TYPE	GRAD	STATUS	NOTER	SKADESGRUPPE
1	Bagkofanger 	Ridse	K3			
2	V. Bagskærm, liste 	Ridse	K3			

### Forklaring:

K0: Fejlfri

K1: Kan fjernes ved klargøring/polering

K2: Mindre. Overfladisk. Synligt efter klargøring

K3: Smart repair. Dyb

K4: Dyb. Skal repareres/males

K5: Dyb. Skal erstattes

## ELEKTRISK OG MEKANISK STAND

N°	LOKATION	TYPE	NOTER
1	Kan bilen køre	Ja	