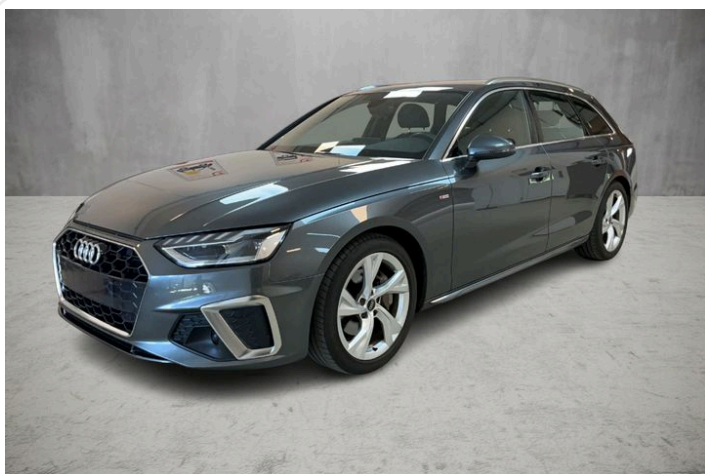


## KØRETØJSBESKRIVELSE - Audi A4 S Line Plus 2.0 40 TFSI MHEV



**Indregistreret (måned/år):**

6/2023

**Stelnummer:**

WAUZZZF44PA074194

**Farve:**

Daytonagrå Perleeffekt Metallic  
Normal glans

**Kilometerstand:**

47.205

**Gear:**

S tronic (7 Gear)

**Brændstoftype:**

Hybrid benzin

**Karosseri:**

Stationcar

**Antal døre:**

5

**Hjultræk:**

Forhjulstræk

**Model år:**

2019-2024

**Motorydelse:**

150 kW

**Antal sæder:**

5

**Motorstørrelse (ccm)**

1984

**Interiør:**

Grå mørk Stof

## KØRETØJSDETALJER

**Antal nøgler afleveret:**

2

**Antal nummerplader afleveret:**

2

**Registreringsattest:**

Del 1

**Service dokumentation:**

Ja

**Inspektionsdato:**

26-06-2026

**Sidste service (år/måned):**

2023/6

**Kilometertal ved sidste service:**

5

## KØRETØJETS TILSTAND

**Kan bilen køre**

Ja

**Lovligt dækmønster  
(minimum 1,6 mm)**

Ja

## HJUL

TYPE	SÆSON	MÆRKE	POSITION	FÆLGE	STR.	DÆK
Påmonteret	Sommerdæk		Forrest til venstre	Aluminiumsfælg(e)	18"	3 mm
Påmonteret	Sommerdæk		Bagerst til højre	Aluminiumsfælg(e)	18"	5 mm
Påmonteret	Sommerdæk		Bagerst til venstre	Aluminiumsfælg(e)	18"	5 mm
Påmonteret	Sommerdæk		Forrest til højre	Aluminiumsfælg(e)	18"	3 mm

### Lovligt dækmønster (minimum 1,6 mm)

Ja

## UDSTYR



Basic, Standard, Standard manufacturing sequence, tiptronic, Weight category front axle weight range 8, Mild hybrid, With special labels safety certificates for Denmark, Fuel tank with increased capacity, Standard exhaust system, Without ignition/starter switch locking system- without steering lock, Måtter foran og bag, Without special color trim, Manual in Danish, Standard climatic zones, Weight range 7 installation control only- no requirement forecast, Fuel system for SI engine with direct injection (FSI), Sportsundervogn, Anhængertræk- forberedelse, Særligt typeskilt EU, Havarisæt, Disk brakes- rear- 16-inch (ECE), Disk brakes- front- 16-inch (ECE), Standard wheel bolts, Vehicle tool kit, Without additional front underbody guard, Førstehjælpsudstyr og advarselstrekant, Installation parts for four-cylinder engine, Forhjulstræk, Læderat i 3-eget design med multifunktion plus, Initial standard fuel filling, Without locking and starting systems, Insert for the filling up of unleaded fuel, Audi drive select, Bumpers- S line, Labels in English and German, Without additional tires, Modelbetegnelse iht. ny ydelses- betegnelse, Børnesædefastgørelse- ISOFIX og Top Tether- til de yderste bagsædepladser, Without roof insert (standard roof), Without child seat anchora in front (ISOFIX), Bagagerumsbund, Without backrest release for front seats, Forsæder med manuel indstilling, Passenger car design, Splitbagsæde, Tagræling- eloxeret, Without roll-up sunshade, Sædevarme foran, Emission standard EU6 AP, Without seat ventilation/massage seat, Bagklap med elektrisk åbning og lukning, Forrude i akustikglas, Børnesikring, Centrallås uden safefunktion, Ruder- varmedæmpende, Bakspejl med automatisk afblænding- rammeløst, Fullsizeairbags med frakobling af forsædepassagerens airbag, Sideairbags foran- med hovedairbag, Højglanspakke, Bagagerum (design 2), Without special body measures, Carrier frequency 433.92 MHz-434.42 Mhz, Without rear spoiler, Foliepåklæbning, Without front spoiler, Dekorindlæg i sølvfarvet Micrometallic, Sidespejl i højre side (stort synsfelt)- konvekst, Venstre sidespejl- asfærisk, Solskærme i fører- og passagersiden, Head restraints in front, Without fire extinguisher, Komfortmidterarmræn foran, Additional stone guard body covers, Without decorative films/emblems, Sidespejlhuse lakeret i bilens farve, Tag i karosserifarve, Audi active lane assist, Dørhåndtag i karosserifarve, Audi pre sense city, Loftbeklædning i sort stof, Bagagerumsbundmåtte, Rear trim panel (ECE), Front license plate carrier, Sidespejle med elektrisk indstilling og elopvarmning, Top speed limited to 210 km/h, Electronic immobilizer, Uden varmeakkumulator/tilskudsvarme, Without preparation for VTS (vehicle tracking system), Without leather, Vehicle class differentiation -8W0/8WA-, Tire pressure loss indicator, Start-stop-system, Without wind deflector, MMI Navigation plus, Without extended safety system, Parkeringshjælp plus, Uden vognbaneskiftsassistent, Fjernlysassistent, Lændestøtte med pneumatisk indstilling og massagefunktion til forsæderne, LED-forlygter, Separat dagskørellys foran og bag, 8 loudspeakers, Adaptiv fartpilot med fartbegrænser, LED rear lights plus, Uden forlygtevaskeanlæg, Two-tone horn, Not hot country, Komfortklimaenlæg med tre zoner, Without integrated toll system, Belt-driven integrated starter alternator 12 V- 130 - 200 A, Ikkerygerudgave, Without neck heating, Without auxiliary heater/parking heater, Seleadvarsel, Audi virtual cockpit plus, Without additional warning lights, Without "Multimedia" in vehicle, Audi phone box light, No self-collection, Audi AG, Top speed limited to 210 km/h, S line, Standard-production quality, Driving on the right, Type approval country Denmark, Part set without country-specific prescriptive standard, Operating permit- alteration, 4-cyl. SI eng. 2.0 l/150 kW (16V) turbo FSI-homogen.- base eng. TR6/T2A/T2C/TC3/TI2/T66/T4X/TI2/T5V/TC1/T1F/T4E/T4M, No special edition, Regional code " ECE " for radio, No special purpose vehicle-standard equipment, Control of series production, Without AdBlue tank, Basic equipment variant, Preparation for features on demand, Production wheels, Country group A, Seat belts in Black, S tronic, Without preconditioning, Without antenna amplifier, Without rear differential, Vehicles with special upgrade measures, Audi smartphone interface, Accent surfaces- Matt Black, Without Car2X, Audi connect Navigation & Infotainment, Audi connect Nødopkald & Service, SI engine, Dæk 245/40 R18 93H lav rullemodstand- topfart 210 km/t, Battery 380 A (68 Ah), Data module- Europe, Avant, Bakkamera, Refrigerant R1234yf, Uden head-up-display, Left-hand drive, Stof- System, Engine cover, Transit coating (type 1), Standard battery/alternator capacity, Assistentpakken Tour, LED-forlygter, Sportssæder foran, Uden opbevaringspakke, Service indicator 30 000 km or 2 years ( variable ), Med multifunktionskamera, Rear window- rear door and side windows in clear glass, Kabinelys, Kamerabaseret vejskiltegenkendelse, Digital radiomodtagelse, Elektromekanisk servostyring, 4-cylinder SI engine 2.0 l unit 06N.A 888evo4, Instrument cluster- km/h speedometer, Parkeringsbremse- elektromekanisk, Tires without specification of tire brand, Støbte aluminiumsfælg i 5-eget Y- design- (S-design)- str. 8j x 18 med 245/40 R 18-dæk, Without garage door opener, Standard pedal cluster, Standard electric, Extended pedestrian protection, Panellister med aluminiumsindlæg foran- med lys- med S-logo, Prestige selection tour, Prestige selection tour plus, Intern styringskode, Intern styringskode, Intern styringskode, Intern styringskode, Equipment options subset for Denmark

**BILLEDER**



**Billedfremviser:** <https://fm.bilsalg.dk/business/picturebrowser?t=full&guid=39b1969a-29b6-4b12-a8b5-a67fd27db1a6&carid=20655634>

## OVERSIGT OVER SKADER OG MANGLER

N°	LOKATION	TYPE	GRAD	STATUS	NOTER	SKADESGRUPPE
1	H. Bagdør	Bule	K3			
						

### Forklaring:

K0: Fejlfri

K1: Kan fjernes ved klargøring/polering

K2: Mindre. Overfladisk. Synligt efter klargøring

K3: Smart repair. Dyb

K4: Dyb. Skal repareres/males

K5: Dyb. Skal erstattes

## ELEKTRISK OG MEKANISK STAND

N°	LOKATION	TYPE	NOTER
1	Kan bilen køre	Ja	